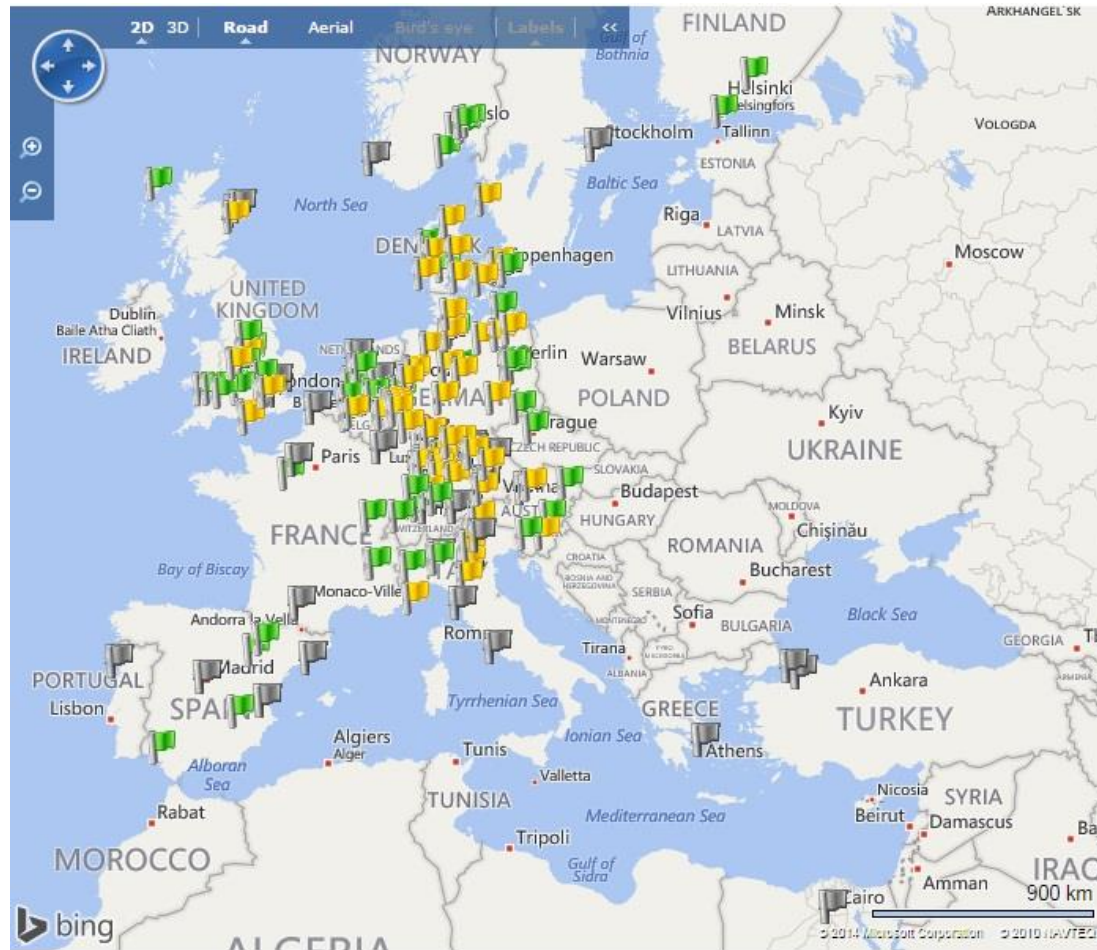


La rete idrogeno in europa

La rete idrogeno in Europa



La rete idrogeno in Europa

Dati e fatti in Alto Adige

Le 930 centrali idroelettriche dell'Alto Adige producono annualmente circa 5.600 GWh di energia, circa il doppio del fabbisogno elettrico della Provincia.

La maggior parte degli impianti è tuttavia di piccole dimensioni, con potenze inferiori ai 220 kW, e contribuisce per meno del 3% alla produzione totale.

La maggior parte dell'energia prodotta (86%) deriva dai 30 impianti di grande taglia.

Si ritiene che attraverso l'attuale parco impianti venga sfruttata buona parte del potenziale idroelettrico dell'Alto Adige. Pertanto in un futuro gli interventi in questo settore saranno finalizzati principalmente all'ammodernamento o potenziamento degli impianti esistenti piuttosto che alla realizzazione di nuove centrali. Solamente nel settore del mini idroelettrico esiste ancora un certo potenziale di sviluppo.

Confronto con l'Italia e l'Unione Europea

Rispetto all'Italia e all'Europa il settore idroelettrico altoatesino si posiziona molto bene. Con una potenza idroelettrica installata al 2008 di circa 1720 Watt per abitante l'Alto Adige si colloca infatti ben al di sopra della media sia europea che italiana.

TAB.: Suddivisione degli impianti idroelettrici in classi di potenza con indicazione della potenza installata, dell'energia annualmente prodotta e della numerosità per classe - 2009

Suddivisione per taglia impianto [MW]	Potenza installata [MW]	Energia prodotta [GWh]	Numero di impianti
P < 0,22	23	164	784
0,22 < P < 3	96	612	116
P > 3	752	5.019	30
TOT	871	5.795	930

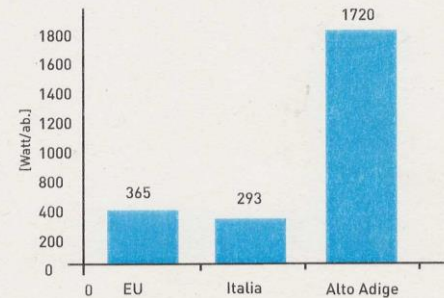


FIG.: Confronto della potenza idroelettrica installata pro-capite - 2008

La rete idrogeno in Europa



La rete idrogeno in Europa

